

SI CHIAMANO

MIFID2 E PRIIPS

*e portano molte
novità per gli investitori*



Scopri in

6 PUNTI >

cosa cambia

PIÙ CHIAREZZA, PIÙ TUTELA, PIÙ CONTROLLO

Ecco i tre principali vantaggi dell'introduzione della "MIFID 2" e del Regolamento "PRIIPS", le norme in materia di risparmio e investimento che sono in vigore da gennaio 2018.



LE PRINCIPALI NOVITÀ SONO 6:



1

PIÙ PROTEZIONE PER TE



2

STRUMENTI FINANZIARI
ETICHETTATI



3

UN ESPERTO AL
TUO SERVIZIO



4

COSTI PIÙ CHIARI



5

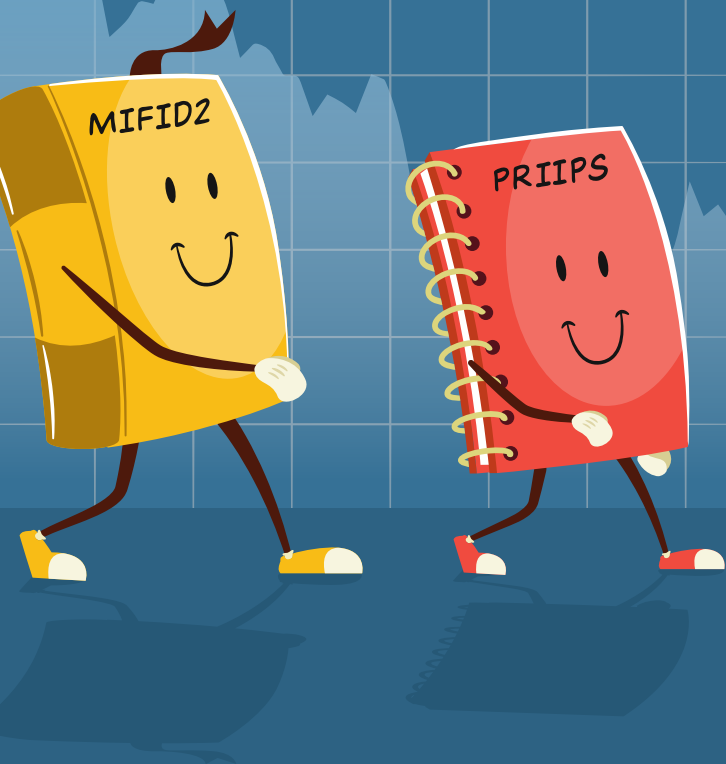
DOCUMENTI
CONFRONTABILI



6

MAGGIORE CONTROLLO

ECCO COSA CAMBIA



© Copyright **ABISERVIZI** S.p.A.

La proprietà intellettuale e tutti i diritti di sfruttamento economico della presente opera dell'ingegno, protetta dalla vigente normativa sul diritto d'autore, appartengono in via esclusiva ad ABIServizi S.p.A., con sede legale a Roma, Piazza del Gesù n. 49, cod. fisc. 01360260580, P. IVA 00988761003. Essa è consultabile dai destinatari a mero scopo informativo e ne è vietato qualunque diverso uso non preventivamente autorizzato per iscritto da ABIServizi S.p.A. I segni distintivi riprodotti nell'opera dell'ingegno, incluso il marchio Bancaria Editrice, appartengono in via esclusiva ad ABIServizi S.p.A. e/o ai terzi danti causa che li hanno a questa concessi in uso.
CONTENUTI AGGIORNATI A OTTOBRE 2017



PIÙ PROTEZIONE PER TE

La tua competenza e esperienza su investimenti e risparmio, ad esempio i tuoi obiettivi e la tua conoscenza dei prodotti, viene attentamente indagata

E' tenuta sotto controllo l'adeguatezza del singolo strumento e anche dell'intero pacchetto di prodotti e servizi finanziari in tuo possesso rispetto al tuo grado di tolleranza al rischio e alla tua capacità di far fronte ad eventuali perdite senza che incidano sul tuo standard di vita

E' dunque importante che tu consideri la compilazione del questionario di profilatura come un momento essenziale per consentire alla banca di assicurarti tale protezione



STRUMENTI FINANZIARI ETICHETTATI

Ogni prodotto finanziario viene offerto dalla banca sulla base di un'analisi preventiva volta a identificare le esigenze dei clienti che il singolo prodotto è in grado di soddisfare

Gli strumenti finanziari che ti vengono proposti sono quelli adeguati per te; nel tempo gli strumenti in tuo possesso sono controllati per verificare il mantenimento dell'adeguatezza



UN ESPERTO AL TUO SERVIZIO

- Un consulente è a tua disposizione per fornirti, se lo desideri, raccomandazioni riguardo a tutti gli strumenti finanziari di tuo interesse, alle operazioni che intendi effettuare e allo scenario dei mercati finanziari
- Il consulente deve sempre qualificarsi specificando se è indipendente o meno e indicando la gamma dei prodotti sui quali presta consulenza. Se il consulente è indipendente può essere remunerato esclusivamente tramite una commissione specifica per l'attività di consulenza



COSTI PIÙ CHIARI

- I costi e le commissioni per gli strumenti di investimento sono rappresentati, con un calcolo puntuale o con una stima ben fatta, sia prima della sottoscrizione sia nel corso dell'investimento, di solito a fine anno
- Ti viene mostrato quanto incidono i costi e le commissioni sul rendimento dell'investimento stesso
- Nel caso di offerte a pacchetto, sei informato della possibilità di acquistare un singolo prodotto e dell'eventuale costo e commissione applicata



DOCUMENTI CONFRONTABILI

- Per comprendere e confrontare i prodotti di investimento complessi, quali, a esempio, i prodotti strutturati, i fondi comuni di investimento alternativi, le polizze di investimento assicurative, gli strumenti finanziari derivati, ovvero quelli nati dalla combinazione di strumenti diversi, ti viene fornito un apposito documento (cosiddetto documento KID) con le informazioni chiave sul prodotto
- I documenti riportano le caratteristiche del prodotto, il livello di rischio su una scala da 1 a 7, il rendimento in base a diversi scenari del mercato, il costo totale e dettagliato e l'incidenza del costo e delle commissioni sul rendimento, secondo una disciplina standard europea



MAGGIORE CONTROLLO

- Nel tuo interesse e nell'interesse di tutti coloro che operano con attenzione e diligenza per fornire un servizio di qualità al risparmiatore e all'investitore, le Autorità di controllo europee (es. ESMA) e nazionali (es. Consob e Banca d'Italia) possono sospendere la vendita di alcuni strumenti finanziari se li ritengono una minaccia per la protezione degli investitori

ABISERVIZI  **BANCARIA
EDITRICE**